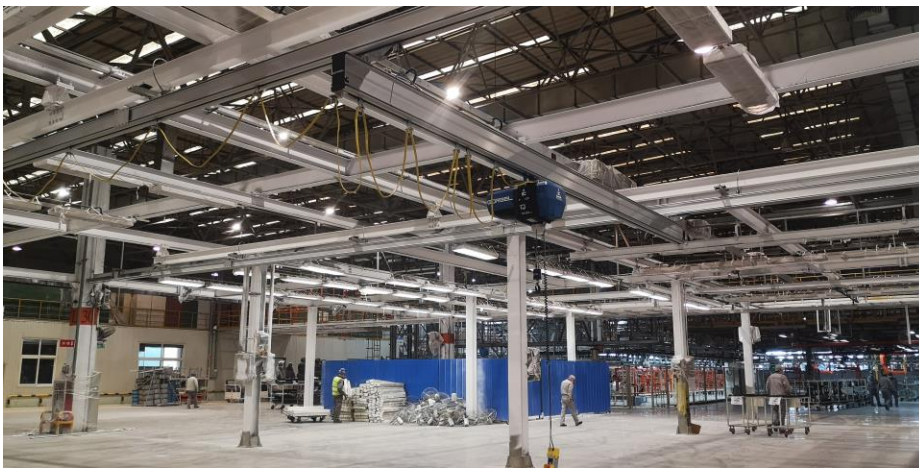


高博®铝质组合式起重机—应用于汽车总装

- **应用行业：**汽车整车制造业
- **主要业务：**汽车总装
- **客户难题：**推拉力大，劳动强度高；定位困难，生产效率低
- **解决方案：**EG-TRAK 铝质组合式起重机，G-Force™智能提升装置



图中所示工位由多个 15m*6m 的长方形工作区域组成，用于存储发动机、变速箱以及前副车架等汽车部件。在此工位上，操作人员会按照生产需求将来

料托盘中的汽车部件转运到新的托盘进行排序，再运送新的托盘至生产线进行总装。

整个转运过程存在两个难题。首先，需要转运的变速箱、前副车架等部件重量在 40kg 左右，而发动机则重达约 200kg。客户之前使用的传统钢制轨道推拉力大，操作人员劳动强度大，存在诸多安全隐患。其次，操作人员需要将部件在新的托盘上进行排序，而传统电动葫芦吊升速度慢，不易定位。转运效率影响着整个自动流水线的生产效率，客户对此十分担心。





■ 推拉力小，移动轻松

高博铝质组合式起重机的型轨及主梁均采用铝合金材质，自重轻。同时，其独特的轨道截面设计保证了较小的推拉力——起动力 200:1，运行推动力 300:1。除此之外，我们使用 L/600 的高下挠设计标准，整个移动过程轻松、平稳，为您带来愉悦的操作体验。

■ 定位轻松，节拍快

G-Force™ 智能提升装置具有独特的浮动功能，操作人员可用双手操控载荷，在智能提升装置的有效行程内施加 227g 的操作力即可控制载荷进行精准定位。